

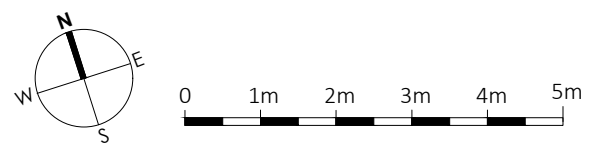
• ZESTAWIENIE POWIERZCHNI:

M24/01 PRZEDPOKÓJ	20.26 m <sup>2</sup>
M24/02 WC	3.11 m <sup>2</sup>
M24/03 ŁAZIENKA	9.58 m <sup>2</sup>
M24/04 GARDEROBA	7.70 m <sup>2</sup>
M24/05 POKÓJ	16.04 m <sup>2</sup>
M24/06 POKÓJ	12.99 m <sup>2</sup>
M24/07 POKÓJ	16.44 m <sup>2</sup>
M24/08 POKÓJ DZIENNY I KUCHNIA	24.79 m <sup>2</sup>

• POW. UŻYTKOWA

**110.91 m<sup>2</sup>**

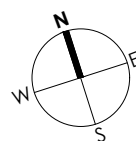
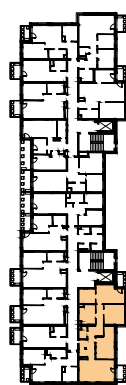
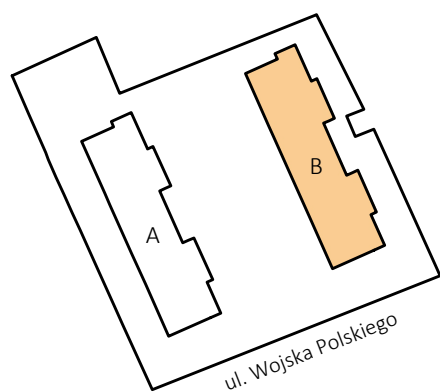
M24/B1 BALKON	4.76 m <sup>2</sup>
M24/B2 BALKON	4.25 m <sup>2</sup>



• LEGENDA:

- ściany możliwe do aranżacji
- ściany niedemontowalne
- możliwa lokalizacja jednostki zewnętrznej klimatyzacji (jednostka jedynie na posadzce)
- rozdzielnia elektryczna
- - - - belka konstrukcyjna
- H=260 cm wysokość wykończonego pomieszczenia

• LOKALIZACJA:



+3  
piętro



Podane na karcie wymiary pomieszczeń są poglądowe, wskazano je zgodnie z projektem architektoniczno-budowlanym (bez uwzględnienia grubości tynków), w świetle pionowych przegród (ścian) w stanie surowym. Powierzchnia użytkowa lokalu jest określona na podstawie Rozporządzenia Ministra Transportu, Budownictwa i Gospodarki Morskiej z dnia 25 kwietnia 2012 r. w sprawie szczegółowego zakresu i formy projektu budowlanego, zgodnie z zasadami zawartymi w polskiej normie PN-ISO 9836:2022-07. Powierzchnia użytkowa została obliczona w stosunku do wysokości pomieszczenia w świetle - przy wysokości pomieszczenia powyżej 2,20 m - 100 % powierzchni zaliczanej do pow. użytkowej, w zakresie 1,40 - 2,20 m - 50 % zaliczanej do pow. użytkowej oraz poniżej 1,40 m - nie zaliczana do powierzchni użytkowej. Przedstawiona aranżacja ma charakter wyłącznie przykładowy. Elementy aranżacyjne (meble, AGD, elementy dekoracyjne, ozdoby itp.) nie wchodzi w skład oferty i wykończenia lokalu. Karta nie stanowi publicznego zapewnienia Dewelopera co do właściwości lokalu.