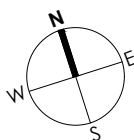
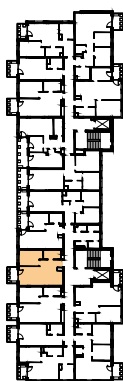
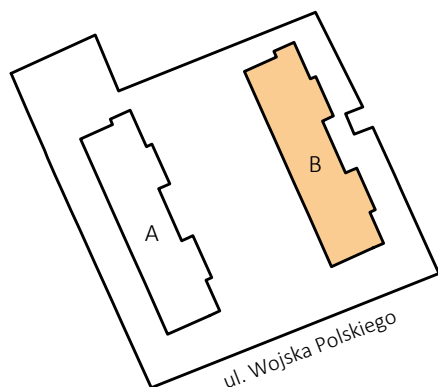

**ZESTAWIENIE POWIERZCHNI:**

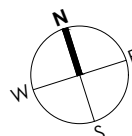
|                                |                      |
|--------------------------------|----------------------|
| M13/01 PRZEDPOKÓJ              | 5.42 m <sup>2</sup>  |
| M13/02 POKÓJ DZIENNY I KUCHNIA | 24.18 m <sup>2</sup> |
| M13/03 POKÓJ                   | 10.91 m <sup>2</sup> |
| M13/04 ŁAZIENKA                | 4.73 m <sup>2</sup>  |



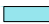


**POW. UŻYTKOWA: 45.24 m<sup>2</sup>**

|              |                     |
|--------------|---------------------|
| M13/B BALKON | 4.76 m <sup>2</sup> |
|--------------|---------------------|

**LOKALIZACJA:**

**+1**

piętro


**LEGENDA:**

-  ściany możliwe do aranżacji
-  ściany niedemontowalne
-  możliwa lokalizacja jednostki zewnętrznej klimatyzacji (jednostka jedynie na posadzce)
-  rozdzielnia elektryczna
-  belka konstrukcyjna
- H=260 cm wysokość wykończonego pomieszczenia



Podane na karcie wymiary pomieszczeń są poglądowe, wskazano je zgodnie z projektem architektoniczno-budowlanym (bez uwzględnienia grubości tynków), w świetle pionowych przegród (ścian) w stanie surowym. Powierzchnia użytkowa lokalu jest określona na podstawie Rozporządzenia Ministra Transportu, Budownictwa i Gospodarki Morskiej z dnia 25 kwietnia 2012 r. w sprawie szczegółowego zakresu i formy projektu budowlanego, zgodnie z zasadami zawartymi w polskiej normie PN-ISO 9836:2022-07. Powierzchnia użytkowa została obliczona w stosunku do wysokości pomieszczenia w świetle - przy wysokości pomieszczenia powyżej 2,20 m - 100 % powierzchni zaliczanej do pow. użytkowej, w zakresie 1,40 - 2,20 m - 50 % zaliczanej do pow. użytkowej oraz poniżej 1,40 m - nie zaliczana do powierzchni użytkowej. Przedstawiona aranżacja ma charakter wyłącznie przykładowy. Elementy aranżacyjne (meble, AGD, elementy dekoracyjne, ozdoby itp.) nie wchodzi w skład oferty i wykończenia lokalu. Karta nie stanowi publicznego zapewnienia Dewelopera co do właściwości lokalu.