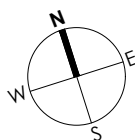
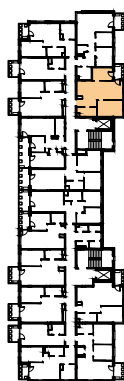
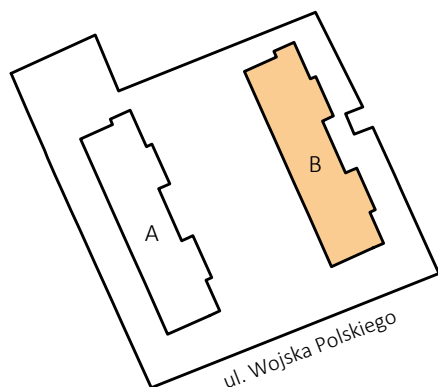

**ZESTAWIENIE POWIERZCHNI:**

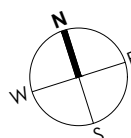
M57/01 PRZEDPOKÓJ	4.67 m <sup>2</sup>
M57/02 POKÓJ DZIENNY I KUCHNIA	25.83 m <sup>2</sup>
M57/03 POKÓJ	7.70 m <sup>2</sup>
M57/04 POKÓJ	12.87 m <sup>2</sup>
M57/05 ŁAZIENKA	5.44 m <sup>2</sup>






**POW. UŻYTKOWA: 56.52 m<sup>2</sup>**

M57/B BALKON	4.25 m <sup>2</sup>
--------------	---------------------

**LOKALIZACJA:**

**+2**

piętro


**LEGENDA:**

-  ściany możliwe do aranżacji
-  ściany niedemontowalne
-  możliwa lokalizacja jednostki zewnętrznej klimatyzacji (jednostka jedynie na posadzce)
-  rozdzielnia elektryczna
-  belka konstrukcyjna
- H=260 cm wysokość wykończonego pomieszczenia



Podane na karcie wymiary pomieszczeń są poglądowe, wskazano je zgodnie z projektem architektoniczno-budowlanym (bez uwzględnienia grubości tynków), w świetle pionowych przegród (ścian) w stanie surowym. Powierzchnia użytkowa lokalu jest określona na podstawie Rozporządzenia Ministra Transportu, Budownictwa i Gospodarki Morskiej z dnia 25 kwietnia 2012 r. w sprawie szczegółowego zakresu i formy projektu budowlanego, zgodnie z zasadami zawartymi w polskiej normie PN-ISO 9836:2022-07. Powierzchnia użytkowa została obliczona w stosunku do wysokości pomieszczenia w świetle - przy wysokości pomieszczenia powyżej 2,20 m - 100% powierzchni zaliczanej do pow. użytkowej, w zakresie 1,40 - 2,20 m - 50% zaliczanej do pow. użytkowej oraz poniżej 1,40 m - nie zaliczana do powierzchni użytkowej. Przedstawiona aranżacja ma charakter wyłącznie przykładowy. Elementy aranżacyjne (meble, AGD, elementy dekoracyjne, ozdoby itp.) nie wchodzi w skład oferty i wykończenia lokalu. Karta nie stanowi publicznego zapewnienia Dewelopera co do właściwości lokalu.