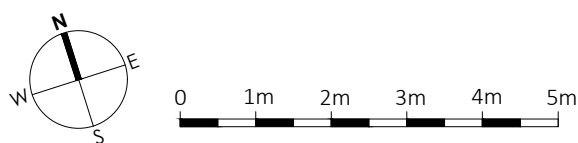






ZESTAWIENIE POWIERZCHNI:

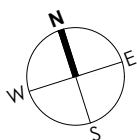
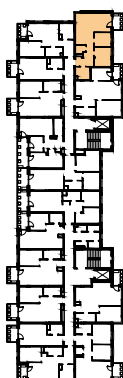
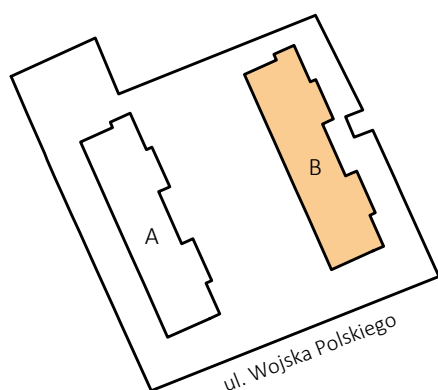
M56/01 PRZEDPOKÓJ	6.71 m ²
M56/02 GARDEROBA	2.72 m ²
M56/03 POKÓJ DZIENNY I KUCHNIA	29.69 m ²
M56/04 POKÓJ	7.27 m ²
M56/05 POKÓJ	10.03 m ²
M56/06 ŁAZIENKA	5.43 m ²

POW. UŻYTKOWA:
61.85 m²

M56/B BALKON	4.76 m ²
--------------	---------------------


LEGENDA:

-  ściany możliwe do aranżacji
 -  ściany niedemontowalne
 -  możliwa lokalizacja jednostki zewnętrznej klimatyzacji (jednostka jedynie na posadzce)
 -  rozdzielnia elektryczna
 -  belka konstrukcyjna
- H=260 cm wysokość wykończonego pomieszczenia

M56
LOKALIZACJA:

+2
piętro


Podane na karcie wymiary pomieszczeń są poglądowe, wskazano je zgodnie z projektem architektoniczno-budowlanym (bez uwzględnienia grubości tynków), w świetle pionowych przegród (ścian) w stanie surowym. Powierzchnia użytkowa lokalu jest określona na podstawie Rozporządzenia Ministra Transportu, Budownictwa i Gospodarki Morskiej z dnia 25 kwietnia 2012 r. w sprawie szczegółowego zakresu i formy projektu budowlanego, zgodnie z zasadami zawartymi w polskiej normie PN-ISO 9836:2022-07. Powierzchnia użytkowa została obliczona w stosunku do wysokości pomieszczenia w świetle - przy wysokości pomieszczenia powyżej 2,20 m - 100 % powierzchni zaliczanej do pow. użytkowej, w zakresie 1,40 - 2,20 m - 50 % zaliczanej do pow. użytkowej oraz poniżej 1,40 m - nie zaliczana do powierzchni użytkowej. Przedstawiona aranżacja ma charakter wyłącznie przykładowy. Elementy aranżacyjne (meble, AGD, elementy dekoracyjne, ozdoby itp.) nie wchodzi w skład oferty i wykończenia lokalu. Karta nie stanowi publicznego zapewnienia Dewelopera co do właściwości lokalu.