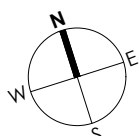
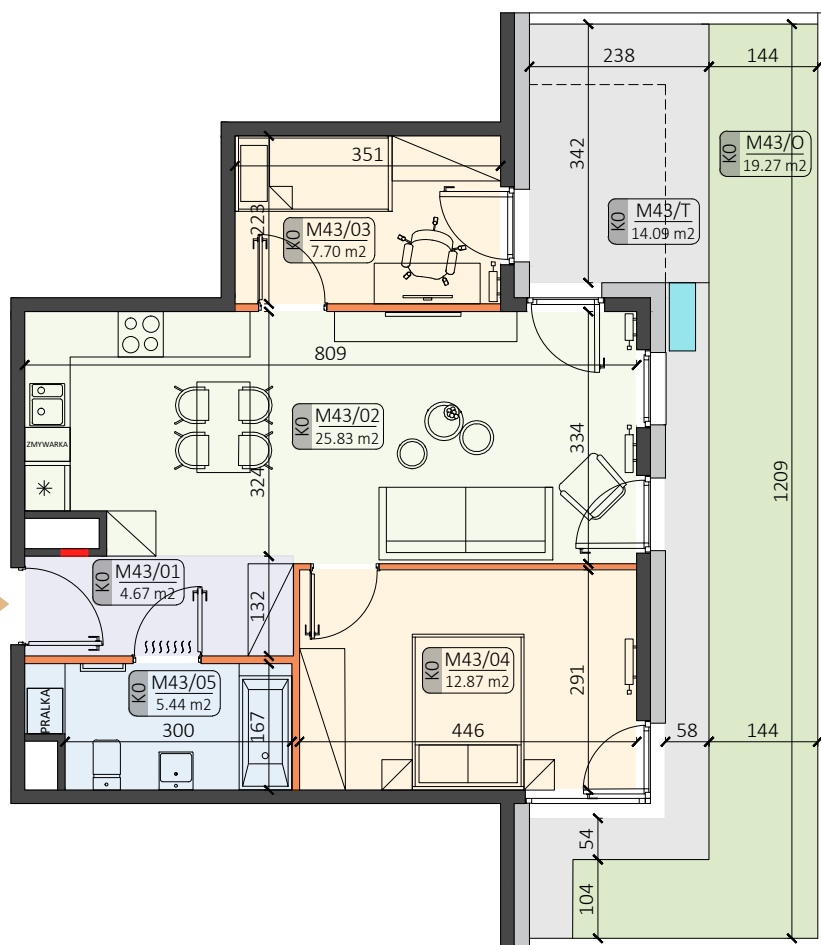








**ZESTAWIENIE POWIERZCHNI:**

M43/01 PRZEDPOKÓJ	4.67 m <sup>2</sup>
M43/02 POKÓJ DZIENNY I KUCHNIA	25.83 m <sup>2</sup>
M43/03 POKÓJ	7.70 m <sup>2</sup>
M43/04 POKÓJ	12.87 m <sup>2</sup>
M43/05 ŁAZIENKA	5.44 m <sup>2</sup>

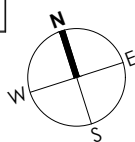
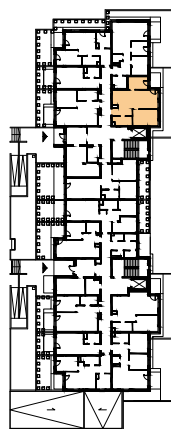
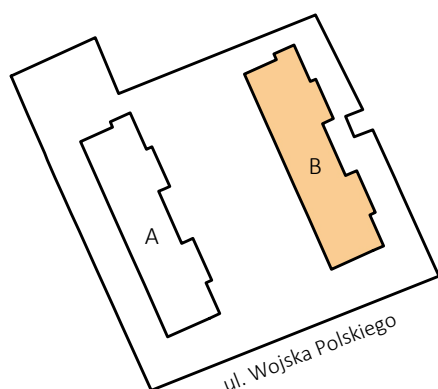
**POW. UŻYTKOWA 56.51 m<sup>2</sup>**

M43/T TARAS	14.09 m <sup>2</sup>
M43/O OGRÓDEK	19.27 m <sup>2</sup>


**M43**
**LEGENDA:**

-  taras/ogródek
-  ściany możliwe do aranżacji
-  ściany niedemontowalne
-  możliwa lokalizacja jednostki zewnętrznej klimatyzacji (jednostka jedynie na posadźce)
-  rozdzielnia elektryczna
-  belka konstrukcyjna

H=260 cm wysokość wykończonego pomieszczenia

**LOKALIZACJA:**

**0**  
piętro


Podane na karcie wymiary pomieszczeń są poglądowe, wskazano je zgodnie z projektem architektoniczno-budowlanym (bez uwzględnienia grubości tynków), w świetle pionowych przegród (ścian) w stanie surowym. Powierzchnia użytkowa lokalu jest określona na podstawie Rozporządzenia Ministra Transportu, Budownictwa i Gospodarki Morskiej z dnia 25 kwietnia 2012 r. w sprawie szczegółowego zakresu i formy projektu budowlanego, zgodnie z zasadami zawartymi w polskiej normie PN-ISO 9836:2022-07. Powierzchnia użytkowa została obliczona w stosunku do wysokości pomieszczenia w świetle - przy wysokości pomieszczenia powyżej 2,20 m - 100 % powierzchni zaliczanej do pow. użytkowej, w zakresie 1,40 - 2,20 m - 50 % zaliczanej do pow. użytkowej oraz poniżej 1,40 m - nie zaliczana do powierzchni użytkowej. Przedstawiona aranżacja ma charakter wyłącznie przykładowy. Elementy aranżacyjne (meble, AGD, elementy dekoracyjne, ozdoby itp.) nie wchodzi w skład oferty i wykończenia lokalu. Karta nie stanowi publicznego zapewnienia Dewelopera co do właściwości lokalu.