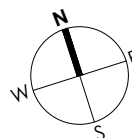


M37



ZESTAWIENIE POWIERZCHNI:

| | |
|--------------------------------|----------------------|
| M37/01 PRZEDPOKÓJ | 10.30 m ² |
| M37/02 POKÓJ DZIENNY I KUCHNIA | 20.33 m ² |
| M37/03 ŁAZIENKA | 4.30 m ² |
| M37/04 POKÓJ | 8.58 m ² |
| M37/05 POKÓJ | 10.79 m ² |

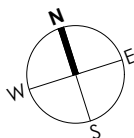
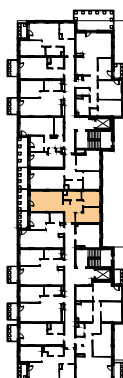
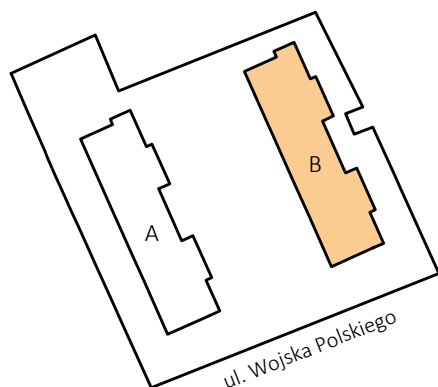
POW. UŻYTKOWA: 54.30 m²

| | |
|--------------|---------------------|
| M37/B BALKON | 6.39 m ² |
|--------------|---------------------|

LEGENDA:

- ściany możliwe do aranżacji
- ściany niedemontowalne
- możliwa lokalizacja jednostki zewnętrznej klimatyzacji (jednostka jedynie na posadzce)
- rozdzielnia elektryczna
- belka konstrukcyjna
- H=260 cm wysokość wykończonego pomieszczenia

LOKALIZACJA:



+4
piętro



Podane na karcie wymiary pomieszczeń są poglądowe, wskazano je zgodnie z projektem architektoniczno-budowlanym (bez uwzględnienia grubości tynków), w świetle pionowych przegród (ścian) w stanie surowym. Powierzchnia użytkowa lokalu jest określona na podstawie Rozporządzenia Ministra Transportu, Budownictwa i Gospodarki Morskiej z dnia 25 kwietnia 2012 r. w sprawie szczegółowego zakresu i formy projektu budowlanego, zgodnie z zasadami zawartymi w polskiej normie PN-ISO 9836:2022-07. Powierzchnia użytkowa została obliczona w stosunku do wysokości pomieszczenia w świetle - przy wysokości pomieszczenia powyżej 2,20 m - 100 % powierzchni zaliczanej do pow. użytkowej, w zakresie 1,40 - 2,20 m - 50 % zaliczanej do pow. użytkowej oraz poniżej 1,40 m - nie zaliczana do powierzchni użytkowej. Przedstawiona aranżacja ma charakter wyłącznie przykładowy. Elementy aranżacyjne (meble, AGD, elementy dekoracyjne, ozdoby itp.) nie wchodzi w skład oferty i wykończenia lokalu. Karta nie stanowi publicznego zapewnienia Dewelopera co do właściwości lokalu.