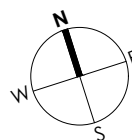


**M30**



**ZESTAWIENIE POWIERZCHNI:**

M30/01 PRZEDPOKÓJ	10.30 m <sup>2</sup>
M30/02 POKÓJ DZIENNY I KUCHNIA	20.33 m <sup>2</sup>
M30/03 ŁAZIENKA	4.30 m <sup>2</sup>
M30/04 POKÓJ	8.58 m <sup>2</sup>
M30/05 POKÓJ	10.79 m <sup>2</sup>

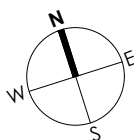
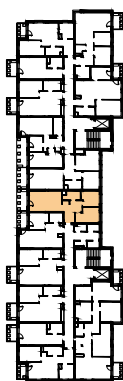
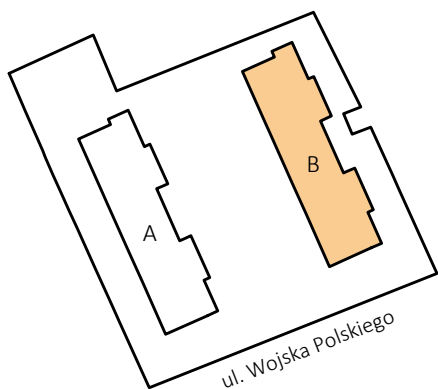
**POW. UŻYTKOWA: 54.30 m<sup>2</sup>**

M30/B BALKON	6.39 m <sup>2</sup>
--------------	---------------------

**LEGENDA:**

- ściany możliwe do aranżacji
- ściany niedemontowalne
- możliwa lokalizacja jednostki zewnętrznej klimatyzacji (jednostka jedynie na posadzce)
- rozdzielnia elektryczna
- belka konstrukcyjna
- H=260 cm wysokość wykończonego pomieszczenia

**LOKALIZACJA:**



**+3**  
piętro



Podane na karcie wymiary pomieszczeń są poglądowe, wskazano je zgodnie z projektem architektoniczno-budowlanym (bez uwzględnienia grubości tynków), w świetle pionowych przegród (ścian) w stanie surowym. Powierzchnia użytkowa lokalu jest określona na podstawie Rozporządzenia Ministra Transportu, Budownictwa i Gospodarki Morskiej z dnia 25 kwietnia 2012 r. w sprawie szczegółowego zakresu i formy projektu budowlanego, zgodnie z zasadami zawartymi w polskiej normie PN-ISO 9836:2022-07. Powierzchnia użytkowa została obliczona w stosunku do wysokości pomieszczenia w świetle - przy wysokości pomieszczenia powyżej 2,20 m - 100 % powierzchni zaliczanej do pow. użytkowej, w zakresie 1,40 - 2,20 m - 50 % zaliczanej do pow. użytkowej oraz poniżej 1,40 m - nie zaliczana do powierzchni użytkowej. Przedstawiona aranżacja ma charakter wyłącznie przykładowy. Elementy aranżacyjne (meble, AGD, elementy dekoracyjne, ozdoby itp.) nie wchodzi w skład oferty i wykończenia lokalu. Karta nie stanowi publicznego zapewnienia Dewelopera co do właściwości lokalu.