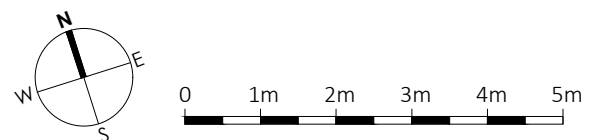


• ZESTAWIENIE POWIERZCHNI:

M70/01 PRZEDPOKÓJ	12.10 m <sup>2</sup>
M70/02 POKÓJ DZIENNY I KUCHNIA	37.74 m <sup>2</sup>
M70/03 POKÓJ	9.00 m <sup>2</sup>
M70/04 POKÓJ	13.70 m <sup>2</sup>
M70/05 POKÓJ	11.75 m <sup>2</sup>
M70/06 GARDEROBA	1.69 m <sup>2</sup>
M70/07 ŁAZIENKA	7.25 m <sup>2</sup>
M70/08 WC	2.90 m <sup>2</sup>

• POW. UŻYTKOWA

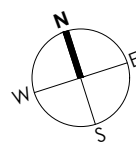
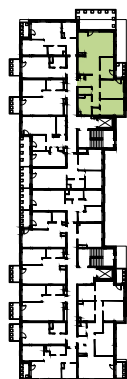
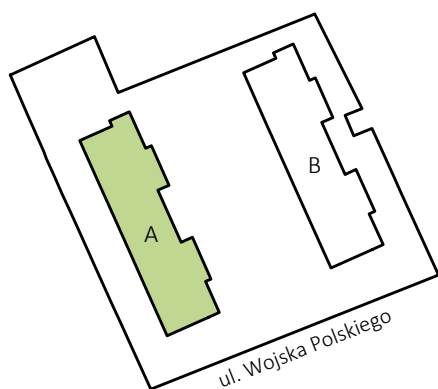
M70/B1 BALKON	4.25 m <sup>2</sup>
M70/B2 BALKON	22.59 m <sup>2</sup>
<b>Suma</b>	<b>96.13 m<sup>2</sup></b>



• LEGENDA:

- ściany możliwe do aranżacji
- ściany niedemontowalne
- możliwa lokalizacja jednostki zewnętrznej klimatyzacji (jednostka jedynie na posadzce)
- rozdzielnia elektryczna
- belka konstrukcyjna
- H=260 cm wysokość wykończonego pomieszczenia

• LOKALIZACJA:



Podane na karcie wymiary pomieszczeń są poglądowe, wskazano je zgodnie z projektem architektoniczno-budowlanym (bez uwzględnienia grubości tynków), w świetle pionowych przegród (ścian) w stanie surowym. Powierzchnia użytkowa lokalu jest określona na podstawie Rozporządzenia Ministra Transportu, Budownictwa i Gospodarki Morskiej z dnia 25 kwietnia 2012 r. w sprawie szczegółowego zakresu i formy projektu budowlanego, zgodnie z zasadami zawartymi w polskiej normie PN-ISO 9836:2022-07. Powierzchnia użytkowa została obliczona w stosunku do wysokości pomieszczenia w świetle - przy wysokości pomieszczenia powyżej 2,20 m - 100 % powierzchni zaliczanej do pow. użytkowej, w zakresie 1,40 - 2,20 m - 50 % zaliczanej do pow. użytkowej oraz poniżej 1,40 m - nie zaliczana do powierzchni użytkowej. Przedstawiona aranżacja ma charakter wyłącznie przykładowy. Elementy aranżacyjne (meble, AGD, elementy dekoracyjne, ozdoby itp.) nie wchodzi w skład oferty i wykończenia lokalu. Karta nie stanowi publicznego zapewnienia Dewelopera co do właściwości lokalu.