

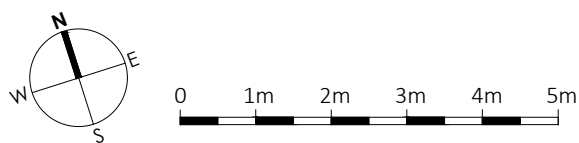
**ZESTAWIENIE POWIERZCHNI:**

M56/01 PRZEDPOKÓJ	6.83 m <sup>2</sup>
M56/02 GARDEROBA	2.45 m <sup>2</sup>
M56/03 POKÓJ DZIENNY I KUCHNIA	29.16 m <sup>2</sup>
M56/04 POKÓJ	7.19 m <sup>2</sup>
M56/05 POKÓJ	9.76 m <sup>2</sup>
M56/06 ŁAZIENKA	5.27 m <sup>2</sup>

**POW. UŻYTKOWA:**

**60.66 m<sup>2</sup>**

M56/B BALKON	4.76 m <sup>2</sup>
--------------	---------------------

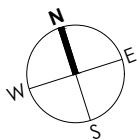
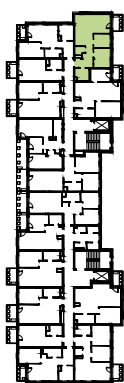
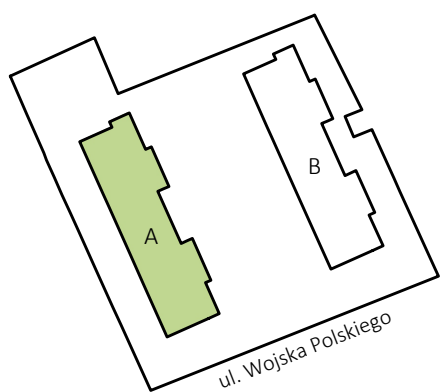


**LEGENDA:**

- ściany możliwe do aranżacji
- ściany niedemontowalne
- możliwa lokalizacja jednostki zewnętrznej klimatyzacji (jednostka jedynie na posadzce)
- rozdzielnia elektryczna
- belka konstrukcyjna

H=260 cm wysokość wykończonego pomieszczenia

**LOKALIZACJA:**



**+2**  
piętro



Podane na karcie wymiary pomieszczeń są poglądowe, wskazano je zgodnie z projektem architektoniczno-budowlanym (bez uwzględnienia grubości tynków), w świetle pionowych przegród (ścian) w stanie surowym. Powierzchnia użytkowa lokalu jest określona na podstawie Rozporządzenia Ministra Transportu, Budownictwa i Gospodarki Morskiej z dnia 25 kwietnia 2012 r. w sprawie szczegółowego zakresu i formy projektu budowlanego, zgodnie z zasadami zawartymi w polskiej normie PN-ISO 9836:2022-07. Powierzchnia użytkowa została obliczona w stosunku do wysokości pomieszczenia w świetle - przy wysokości pomieszczenia powyżej 2,20 m - 100 % powierzchni zaliczanej do pow. użytkowej, w zakresie 1,40 - 2,20 m - 50 % zaliczanej do pow. użytkowej oraz poniżej 1,40 m - nie zaliczana do powierzchni użytkowej. Przedstawiona aranżacja ma charakter wyłącznie przykładowy. Elementy aranżacyjne (meble, AGD, elementy dekoracyjne, ozdoby itp.) nie wchodzi w skład oferty i wykończenia lokalu. Karta nie stanowi publicznego zapewnienia Dewelopera co do właściwości lokalu.