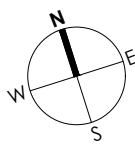
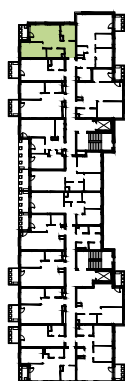
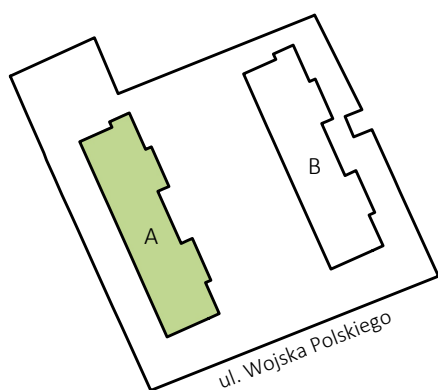
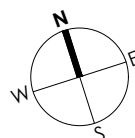







**M48**
**ZESTAWIENIE POWIERZCHNI:**

M48/01 PRZEDPOKÓJ	5.33 m <sup>2</sup>
M48/02 ŁAZIENKA	4.53 m <sup>2</sup>
M48/03 POKÓJ	11.17 m <sup>2</sup>
M48/04 POKÓJ DZIENNY I KUCHNIA	20.00 m <sup>2</sup>
M48/05 POKÓJ	6.62 m <sup>2</sup>
<b>POW. UŻYTKOWA:</b>	<b>47.65 m<sup>2</sup></b>
M48/B BALKON	3.87 m <sup>2</sup>

**LOKALIZACJA:**


**+1**  
piętro

**LEGENDA:**

-  ściany możliwe do aranżacji
-  ściany niedemontowalne
-  możliwa lokalizacja jednostki zewnętrznej klimatyzacji (jednostka jedynie na posadzce)
-  rozdzielnia elektryczna
-  belka konstrukcyjna
- H=260 cm wysokość wykończonego pomieszczenia



Podane na karcie wymiary pomieszczeń są poglądowe, wskazano je zgodnie z projektem architektoniczno-budowlanym (bez uwzględnienia grubości tynków), w świetle pionowych przegród (ścian) w stanie surowym. Powierzchnia użytkowa lokalu jest określona na podstawie Rozporządzenia Ministra Transportu, Budownictwa i Gospodarki Morskiej z dnia 25 kwietnia 2012 r. w sprawie szczegółowego zakresu i formy projektu budowlanego, zgodnie z zasadami zawartymi w polskiej normie PN-ISO 9836:2022-07. Powierzchnia użytkowa została obliczona w stosunku do wysokości pomieszczenia w świetle - przy wysokości pomieszczenia powyżej 2,20 m - 100 % powierzchni zaliczanej do pow. użytkowej, w zakresie 1,40 - 2,20 m - 50 % zaliczanej do pow. użytkowej oraz poniżej 1,40 m - nie zaliczana do powierzchni użytkowej. Przedstawiona aranżacja ma charakter wyłącznie przykładowy. Elementy aranżacyjne (meble, AGD, elementy dekoracyjne, ozdoby itp.) nie wchodzi w skład oferty i wykończenia lokalu. Karta nie stanowi publicznego zapewnienia Dewelopera co do właściwości lokalu.