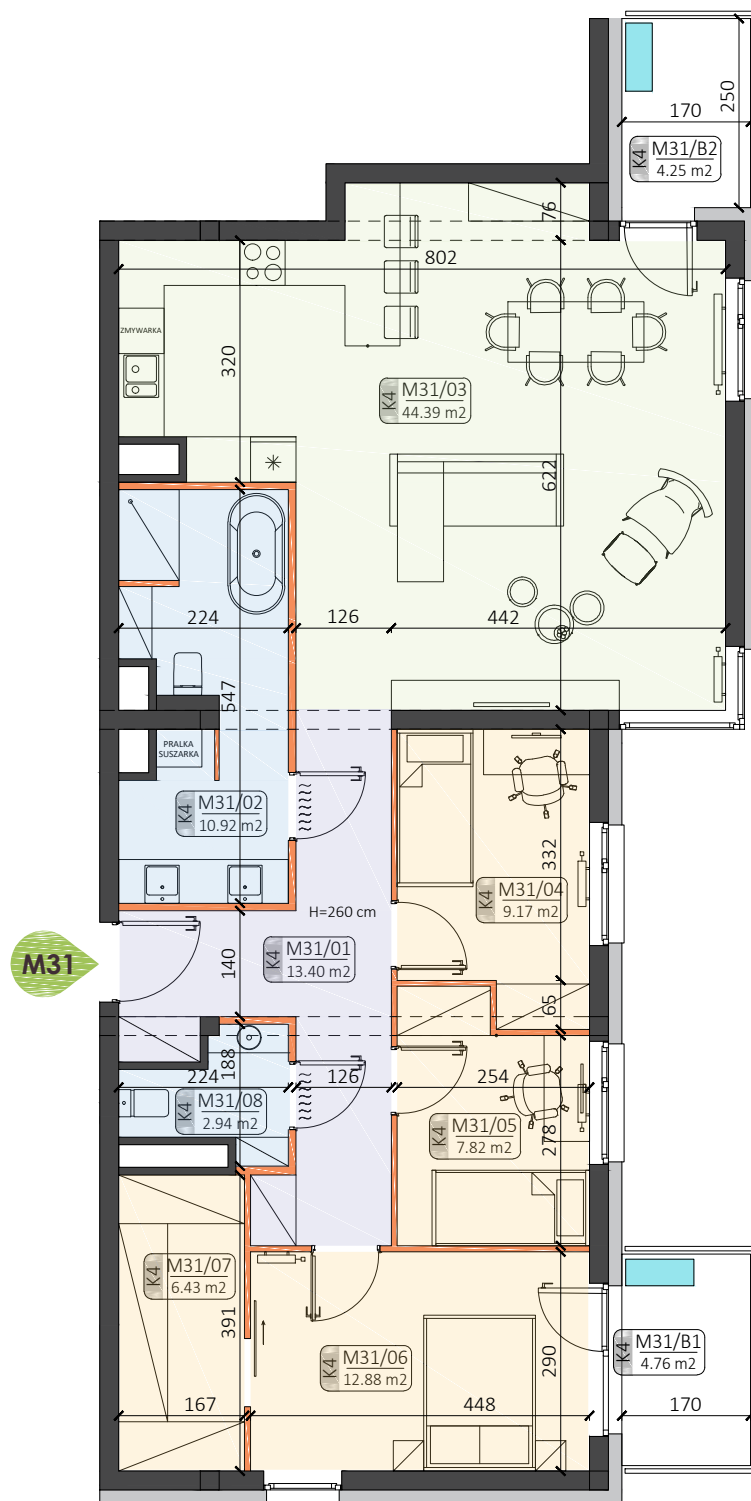
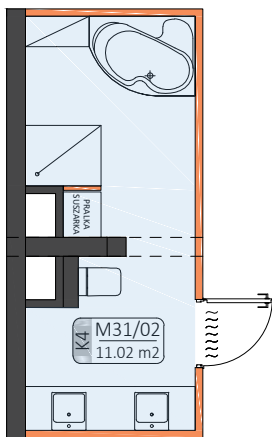


## DODAKOWA KONCEPCJA ŁAZIENKI

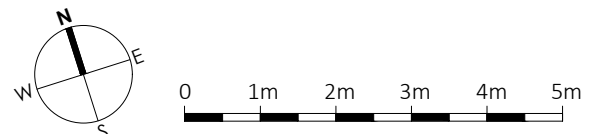


### ZESTAWIENIE POWIERZCHNI:

M31/01 PRZEDPOKÓJ	13.40 m <sup>2</sup>
M31/02 ŁAZIENKA	10.92 m <sup>2</sup>
M31/03 POKÓJ DZIENNY I KUCHNIA	44.39 m <sup>2</sup>
M31/04 POKÓJ	9.17 m <sup>2</sup>
M31/05 POKÓJ	7.82 m <sup>2</sup>
M31/06 POKÓJ	12.88 m <sup>2</sup>
M31/07 GARDEROBA	6.43 m <sup>2</sup>
M31/08 WC	2.94 m <sup>2</sup>

### POW. UŻYTKOWA

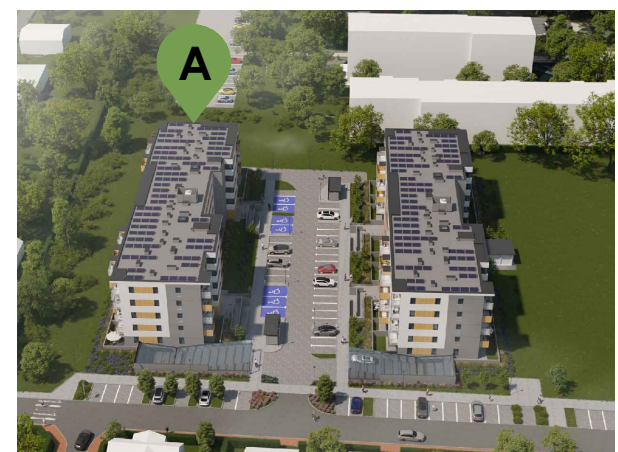
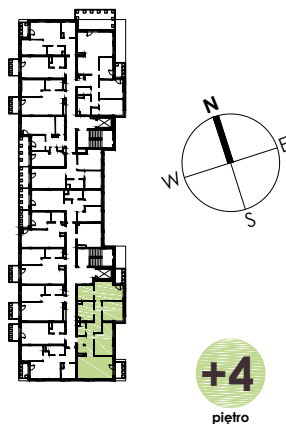
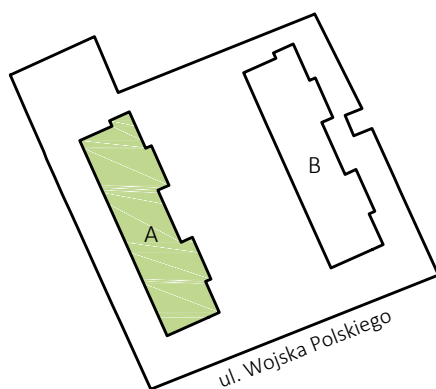
<b>POW. UŻYTKOWA</b>	<b>107.95 m<sup>2</sup></b>
M31/B1 BALKON	4.76 m <sup>2</sup>
M31/B2 BALKON	4.25 m <sup>2</sup>



### LEGENDA:

- ściany możliwe do aranżacji
- ściany niedemontowalne
- możliwa lokalizacja jednostki zewnętrznej klimatyzacji (jednostka jedynie na posadzce)
- rozdzielnia elektryczna
- belka konstrukcyjna
- H=260 cm wysokość wykończonego pomieszczenia

### LOKALIZACJA:



Podane na karcie wymiary pomieszczeń są poglądowe, wskazano je zgodnie z projektem architektoniczno-budowlanym (bez uwzględnienia grubości tynków), w świetle pionowych przegród (ścian) w stanie surowym. Powierzchnia użytkowa lokalu jest określona na podstawie Rozporządzenia Ministra Transportu, Budownictwa i Gospodarki Morskiej z dnia 25 kwietnia 2012 r. w sprawie szczegółowego zakresu i formy projektu budowlanego, zgodnie z zasadami zawartymi w polskiej normie PN-ISO 9836:2022-07. Powierzchnia użytkowa została obliczona w stosunku do wysokości pomieszczenia w świetle - przy wysokości pomieszczenia powyżej 2,20 m - 100 % powierzchni zaliczanej do pow. użytkowej, w zakresie 1,40 - 2,20 m - 50 % zaliczanej do pow. użytkowej oraz poniżej 1,40 m - nie zaliczana do powierzchni użytkowej. Przedstawiona aranżacja ma charakter wyłącznie przykładowy. Elementy aranżacyjne (meble, AGD, elementy dekoracyjne, ozdoby itp.) nie wchodzi w skład oferty i wykończenia lokalu. Karta nie stanowi publicznego zapewnienia Dewelopera co do właściwości lokalu.