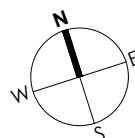





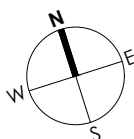
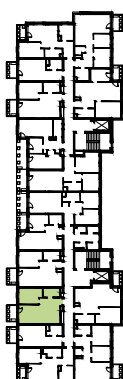
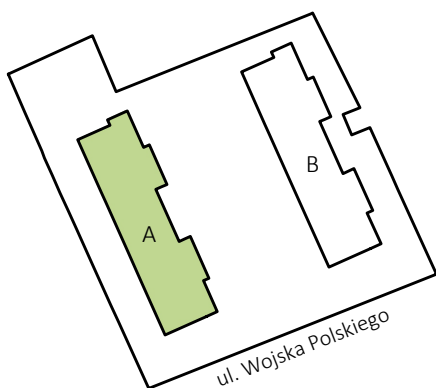

ZESTAWIENIE POWIERZCHNI:

M12/01 PRZEDPOKÓJ	5.33 m ²
M12/02 POKÓJ DZIENNY I KUCHNIA	23.30 m ²
M12/03 POKÓJ	10.81 m ²
M12/04 ŁAZIENKA	4.73 m ²
POW. UŻYTKOWA:	44.17 m²
M12/B BALKON	4.76 m ²


LEGENDA:

-  ściany możliwe do aranżacji
-  ściany niedemontowalne
-  możliwa lokalizacja jednostki zewnętrznej klimatyzacji (jednostka jedynie na posadzce)
-  rozdzielnia elektryczna
-  belka konstrukcyjna
- H=260 cm wysokość wykończonego pomieszczenia

LOKALIZACJA:


Podane na karcie wymiary pomieszczeń są poglądowe, wskazano je zgodnie z projektem architektoniczno-budowlanym (bez uwzględnienia grubości tynków), w świetle pionowych przegród (ścian) w stanie surowym. Powierzchnia użytkowa lokalu jest określona na podstawie Rozporządzenia Ministra Transportu, Budownictwa i Gospodarki Morskiej z dnia 25 kwietnia 2012 r. w sprawie szczegółowego zakresu i formy projektu budowlanego, zgodnie z zasadami zawartymi w polskiej normie PN-ISO 9836:2022-07. Powierzchnia użytkowa została obliczona w stosunku do wysokości pomieszczenia w świetle - przy wysokości pomieszczenia powyżej 2,20 m - 100 % powierzchni zaliczanej do pow. użytkowej, w zakresie 1,40 - 2,20 m - 50 % zaliczanej do pow. użytkowej oraz poniżej 1,40 m - nie zaliczana do powierzchni użytkowej. Przedstawiona aranżacja ma charakter wyłącznie przykładowy. Elementy aranżacyjne (meble, AGD, elementy dekoracyjne, ozdoby itp.) nie wchodzi w skład oferty i wykończenia lokalu. Karta nie stanowi publicznego zapewnienia Dewelopera co do właściwości lokalu.