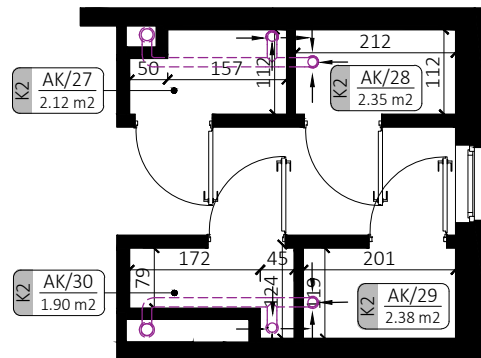
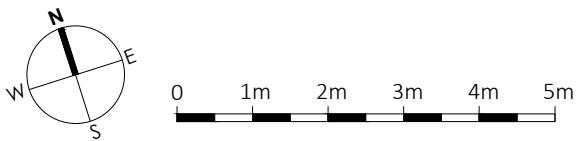


• ZESTAWIENIE POWIERZCHNI UŻYTKOWEJ:

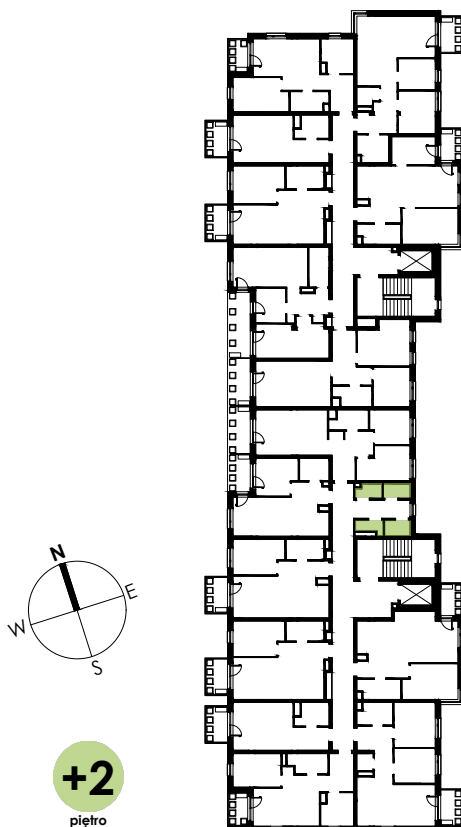
|       |                     |
|-------|---------------------|
| AK/27 | 2.12 m <sup>2</sup> |
| AK/28 | 2.35 m <sup>2</sup> |
| AK/29 | 2.38 m <sup>2</sup> |
| AK/30 | 1.90 m <sup>2</sup> |

• LEGENDA:

- belka konstrukcyjna
- rury instalacji kanalizacji deszczowej prowadzone po wierzchu ścian oraz górną pod stropem
- rury instalacji kanalizacji sanitarnej prowadzone po wierzchu ścian oraz górną pod stropem
- rury instalacji wentylacji prowadzone górną pod stropem



• LOKALIZACJA:



Podane na karcie wymiary pomieszczeń są poglądowe, wskazano je zgodnie z projektem architektoniczno-budowlanym (bez uwzględnienia grubości tynków), w świetle pionowych przegród (ścian) w stanie surowym. Powierzchnia użytkowa lokalu jest określona na podstawie Rozporządzenia Ministra Transportu, Budownictwa i Gospodarki Morskiej z dnia 25 kwietnia 2012 r. w sprawie szczegółowego zakresu i formy projektu budowlanego, zgodnie z zasadami zawartymi w polskiej normie PN-ISO 9836:2022-07. Powierzchnia użytkowa została obliczona w stosunku do wysokości pomieszczenia w świetle - przy wysokości pomieszczenia powyżej 2,20 m - 100 % powierzchni zaliczanej do pow. użytkowej, w zakresie 1,40 - 2,20 m - 50 % zaliczanej do pow. użytkowej oraz poniżej 1,40 m - nie zaliczana do powierzchni użytkowej. Przedstawiona aranżacja ma charakter wyłącznie przykładowy. Elementy aranżacyjne (meble, AGD, elementy dekoracyjne, ozdoby itp.) nie wchodzi w skład oferty i wykończenia lokalu. Karta nie stanowi publicznego zapewnienia Dewelopera co do właściwości lokalu.